

# L'INDICE DI FIDUCIA DEL VIAGGIATORE ITALIANO

*Rilevazione AGOSTO 2018*

*Progetto n. 331-2017*

**Istituto Piepoli S.p.A.**

20129 Milano Via Benvenuto Cellini, 2/A t. +39 02 5412 3098 f. +39 02 5455 493  
00186 Roma Via di Ripetta, 39 t. +39 06 3211 0003 f. +39 06 3600 0917  
[www.istitutopiepoli.it](http://www.istitutopiepoli.it) [istituto@istitutopiepoli.it](mailto:istituto@istitutopiepoli.it) P.IVA: 03779980964 REA 1701566



*Documento redatto per:*



L'indagine che presentiamo è stata eseguita fra il 27 e il 30 AGOSTO 2018 con metodologia CATI/CAWI su un campione di 1.000 casi rappresentativo della popolazione residente in Italia dai 18 ai 74 anni, segmentato per sesso, classe di età, Ampiezza Centri e GRG (Grandi Ripartizioni Geografiche).

<b>SESSO</b>	
Uomo	49%
Donna	51%

<b>ETÀ</b>	
18-34 anni	26%
35-54 anni	41%
55-74 anni	33%

<b>GRANDI RIPARTIZIONI GEOGRAFICHE</b>	
Nord Ovest	26%
Nord Est	19%
Centro	20%
Sud e Isole	35%

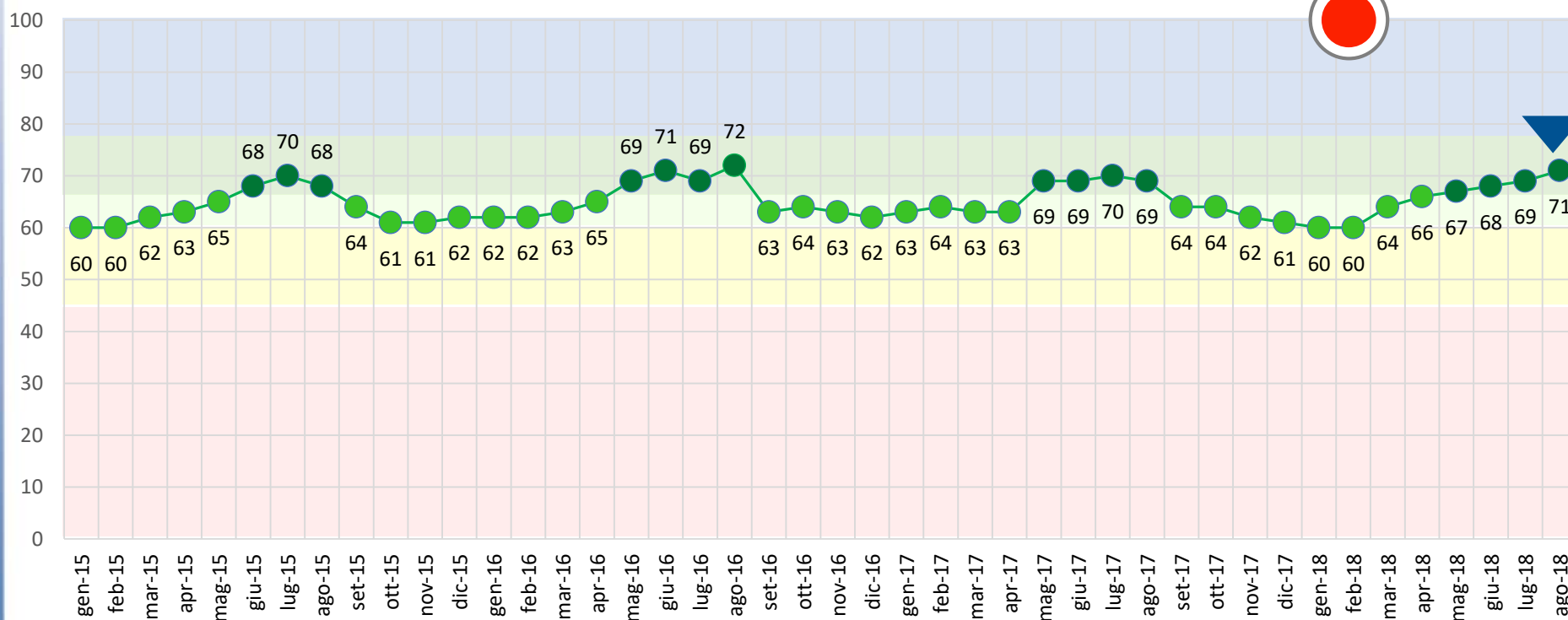
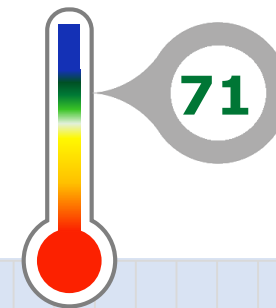
<b>AMPIEZZA CENTRI</b>	
Fino a 10.000 abitanti	31%
Da 10 a 30.000 abitanti	24%
Da 30 a 100.000 abitanti	21%
Oltre 100.000 abitanti	24%

Il presente sondaggio è stato eseguito, rispettando il codice deontologico ASSIRM ed ESOMAR.

# L'INDICE DI FIDUCIA DEL VIAGGIATORE CRESCE ANCORA DI DUE PUNTI RISPETTO AL MESE PRECEDENTE.

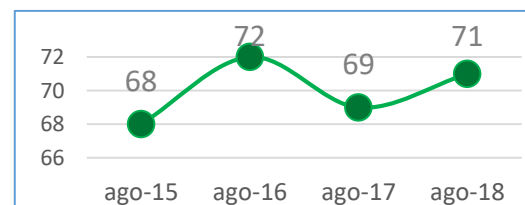
## INDICE DI FIDUCIA DEL VIAGGIATORE - TREND

Ottimo	79-100
Buono	67-78
Sufficiente	60-66
Insufficiente	46-59
Pessimo	0-45



**NOTA METODOLOGICA:** a partire da gennaio 2017, sono state apportate alcune revisioni nel calcolo dell'indice e conseguentemente l'indice è stato ricalcolato anche per il trend precedente.

**BASE: ITALIANI 18-74 ANNI**



# IL 30% DEI GIOVANI ANDRÀ ALL'ESTERO NEI PROSSIMI 3 MESI; TRA LE METE SCELTE DA CHI VISITA L'ITALIA TOSCANA E SICILIA SONO IN TESTA.

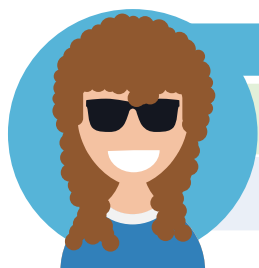
## 76%

ITALIA



ESTERO

## 24%



18-34 anni

70%

30%



35-54 anni

80%

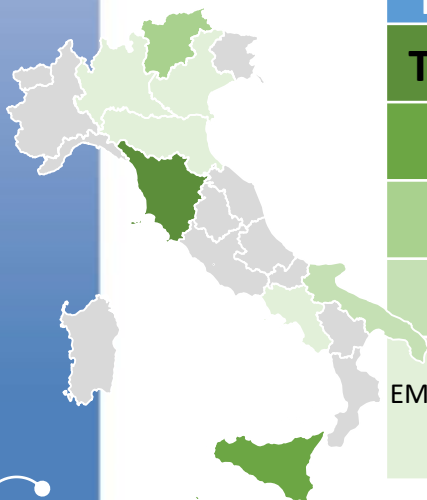
20%



55-74 anni

76%

24%



### TOP DESTINAZIONI ITALIA (76%)

**TOSCANA**

SICILIA

T.A.A.

PUGLIA

LOMBARDIA;  
EMILIA ROMAGNA;  
CAMPANIA;  
VENETO

### PER CHI VIAGGIA A SETTEMBRE

**SICILIA**

CAMPANIA

TOSCANA

PUGLIA

LOMBARDIA;  
T.A.A.

### TOP DESTINAZIONI ESTERE (24%)

INFORMAZIONI QUALITATIVE:



**E CHI VIAGGIA A SETTEMBRE:**

1° UK E SPAGNA

2° FRANCIA E GERMANIA

3° PORTOGALLO E AUSTRIA

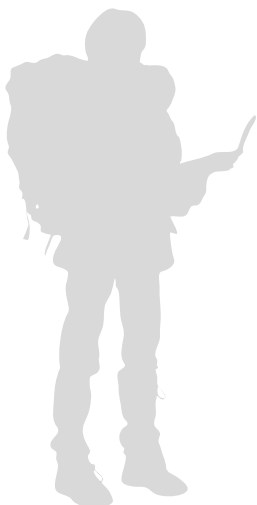
**BASE: propensi a viaggiare nei prossimi 3 mesi**



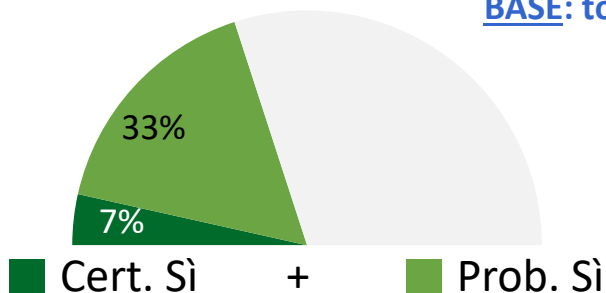
**Le vacanze nel mese di Settembre 2018**

# CHI VIAGGIA A SETTEMBRE SCEGLIE QUESTO MESE SOPRATTUTTO PERCHÉ I PREZZI SONO PIÙ BASSI E C'È UNA MAGGIORE TRANQUILLITÀ.

## POTREBBERO A FARE LA VACANZA PRINCIPALE NEL MESE DI SETTEMBRE

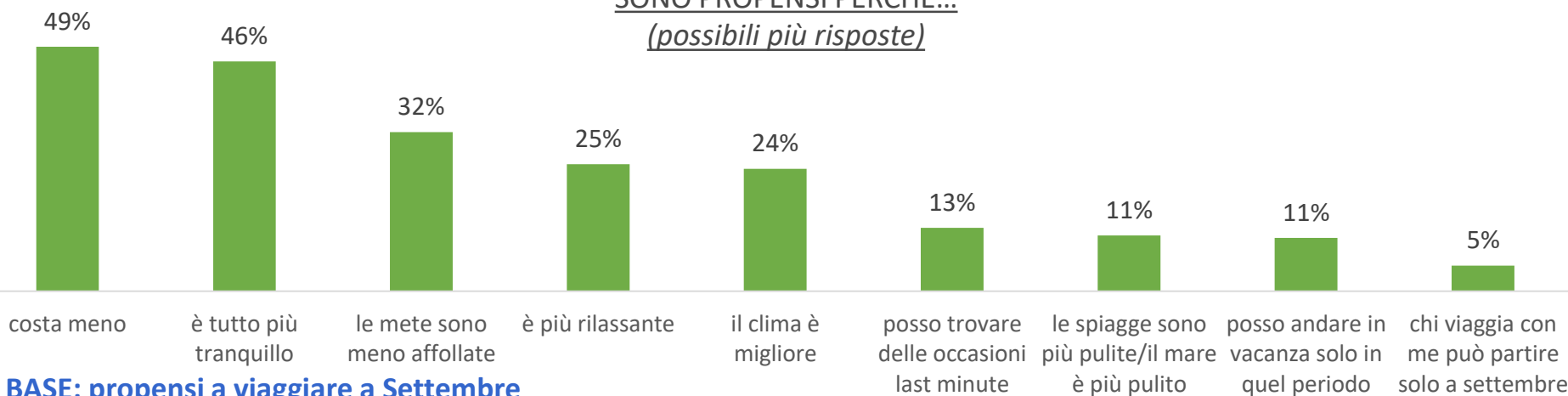


BASE: totale campione



# 40%

### SONO PROPENSI PERCHÉ... *(possibili più risposte)*



BASE: propensi a viaggiare a Settembre